

# 社協会費にご協力お願いします！

～ 地域福祉を支えるのはみなさまです ご協力お願いします ～

社会福祉協議会は社会福祉法(昭和26年法律第45号)に基づき設立され、「誰もが安心して住み続けられる地域づくり」と「住民参加の地域福祉」を目指して活動しています。

社協会費は、社協を運営し、地域福祉を向上させる上で重要な財源であり、地域のみなさまに社協を支えていただきたいという趣旨で「会費」としてご協力をお願いしています！

令和4年度 会費実績

## 930,500円

みなさまの会費は下記のような事業に役立てられます。(写真は過去のものも使用しています)

～地域のつながりを守るため 地区社協の活動～

児童へ昔遊びの伝承  
〈長柄地区社協〉



～地域との交流・ふれあい～

高齢者地域サロンの開催  
〈日吉・水上地区社協〉



～ボランティア活動・育成支援～

ミニデイサービス



中学生ボランティア



～福祉教育の推進～

学生と地域住民の交流



きびきび散歩



(お問い合わせ) 町社会福祉協議会事務局 TEL 0475-30-7200

# 長柄町杜協ではこのような事業を行っています



## 地域福祉事業

- ・ミニデイサービス
- ・福祉教育
- ・福祉タクシー(日常生活自立支援移送事業)
- ・すまいる(日常生活自立支援事業)
- ・福祉用具(車イス)貸出
- ・生活福祉資金・生活援護資金貸付
- ・おたすけ隊(生活支援サービス)
- ・もったいない食品大作戦!!  
(フードドライブ)



## 在宅介護事業

- ・居宅介護支援事業  
(ケアプラン作成)
- ・訪問介護サービス
- ・生活管理指導員派遣事業
- ・障害者総合支援法事業  
(重度訪問介護)

## 各種団体支援

- ・日本赤十字社長柄町分区
- ・千葉県共同募金会長柄町支会  
(赤い羽根共同募金)
- ・各種福祉団体への協力
- ・ボランティア連絡協議会への協力

## 受託事業

- ・心配ごと相談所
- ・給食サービス
- ・福祉センター管理・運営
- ・学童クラブ  
(放課後児童健全育成事業)
- ・日常生活支援総合事業

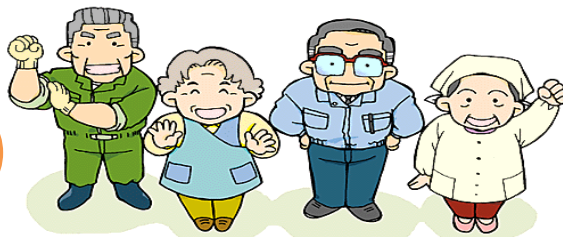
## 長柄町シルバー 人材センター



## 長柄町シルバー人材センター 会員募集中

草刈り・  
草取り

植木の  
手入れ



障子・襖  
の張替え

屋内外の  
清掃

長柄町に在住の概ね60歳以上の健康で働く意欲のある方、  
センターの理念に賛同し、お互いに助け合いながら  
仲良く就業できる方の入会をお待ちしております。

詳細につきましては シルバー人材センター事務局 (30-7200) まで